

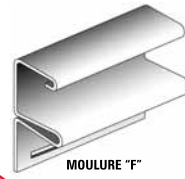
LES PRODUITS KAYCAN ET LEUR APPLICATION

Le revêtement de vinyle **KAYCAN** est facile à installer, à l'aide de quelques outils. Ne montre jamais d'égratignures car la couleur est solide du devant à l'arrière, et embellit votre maison. Votre revêtement **KAYCAN** n'écaille pas, ne cloque pas et ne s'effrite pas comme la peinture.



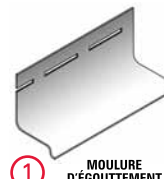
SOFFITE PERFORÉ/SOLIDE
10" ou 16"

9



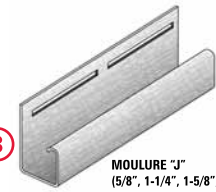
3

MOULURE "F"



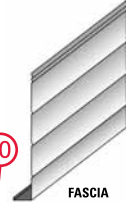
1

MOULURE D'ÉGOUTTEMENT



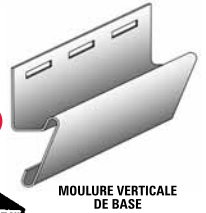
8

MOULURE "J"
(5/8", 1-1/4", 1-5/8", 2-1/2" Super-J)



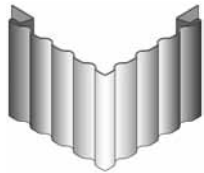
10

FASCIA



6

MOULURE VERTICALE DE BASE



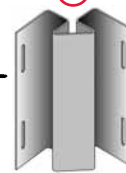
COIN EXTÉRIEUR DESIGNER



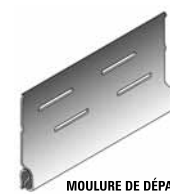
COIN EXTÉRIEUR



MOULURE DE FINITION



COIN INTÉRIEUR



MOULURE DE DÉPART



MOULURE DE DÉPART KAYLOK

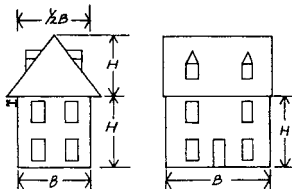
MESURE ET COMMANDE

Le revêtement de vinyle **KAYCAN** est facile à installer, à l'aide de quelques outils. Il ne montre jamais d'égratignures car la couleur est solide à travers le panneau. Votre revêtement **Kaycan** n'écaille pas, ne cloque pas et ne s'effrite pas comme le bois peint.

Votre centre de matériaux peut vous aider à calculer vos besoins. Procédez selon les étapes suivantes et inscrivez les dimensions sur la page arrière de votre guide d'estimation.

ÉTAPE 1

Faites un croquis des quatre cotés de votre maison. Multipliez la hauteur par la longueur de chaque mur pour connaître la dimension totale de chaque mur.



ÉTAPE 2

Mesurez les lucarnes et les pignons et autres surfaces non incluses dans l'étape 1. Pour les pignons triangulaires, mesurez verticalement de la base jusqu'au haut et multipliez par la moitié de la longueur la base.

ÉTAPE 3

Mesurez les fenêtres, les portes et autres surfaces qui ne seront pas recouvertes avec du revêtement. Multipliez la hauteur par la largeur de chaque surface et combinez ces dimensions.

ÉTAPE 4

Additionnez les surfaces obtenues dans les étapes 1 et 2, soustrayez les dimensions totales obtenues à l'étape 3. Et ajouter 10% pour la perte.

ÉTAPE 5

Un carré de revêtement couvre 100 pieds carrés de surface de mur. Pour déterminer la quantité de revêtement requise, divisez le total obtenu à l'étape 4 par 100.

ÉTAPE 6

Mesurez sous les corniches, multipliez la longueur par la profondeur de chaque avant-toit et additionnez-les.

ÉTAPE 7

Déterminez le nombre de carrés de soffite en divisant la surface totale obtenue à l'étape 6 par 100.

ÉTAPE 8

Mesurez le montant de pieds linéaires en accessoires requis. Vous référer à ce feuillet pour mesurer les moulures requises pour votre maison.

ÉTAPE 9

Inscrivez toutes les dimensions sur le croquis de votre maison, ça y est. Votre centre de matériaux se fera un plaisir de vous démontrer les avantages du revêtement de vinyle **Kaycan**.

GUIDE D'ESTIMATION

1. Mesures de chaque mur :

	pi.ca.
	pi.ca.
	pi.ca.
	pi.ca.
	pi.ca.
	pi.ca.
Sous-total	pi.ca.

2. Mesures des lucarnes et pignons :

	pi.ca.
	pi.ca.
	pi.ca.
	pi.ca.
	pi.ca.
	pi.ca.
Sous-total	pi.ca.

3. Dimensions des surfaces À SOUSTRAIRE.

Fenêtres	pi.ca.
Portes	pi.ca.
Cheminées	pi.ca.
Autres	pi.ca.
Sous-total	pi.ca.

4. Additionnez l'étape 1 à l'étape 2:

	pi.ca.
Soustraire l'étape 3 du total des étapes 1 et 2:	pi.ca.

5. Pour déterminer le nombre de carrés requis :

TOTAL DES PIEDS CARRÉS DIVISÉ PAR 100.

(ex. 1,190 pi.ca. / 100 = 11.9 ou 12 carrés)

6. Pour déterminer le nombre de carrés de soffite comme à l'étape 5.

(ex. 196 pi.ca. / 100 = 1.96 ou 2 carrés)

7. Mesurez le montant total en pied linéaire de chaque moulure.

Moulure de départ	pi.
Moulure "F"	pi.
Moulure "J" (Revêtement)	pi.
Moulure "J" (Soffite)	pi.
Moulure d'égouttement	pi.
Moulure de finition	pi.
Coin intérieur	pi.
Coin extérieur	pi.
Fascia (Aluminium)	pi.

FORMULE DE COMMANDE

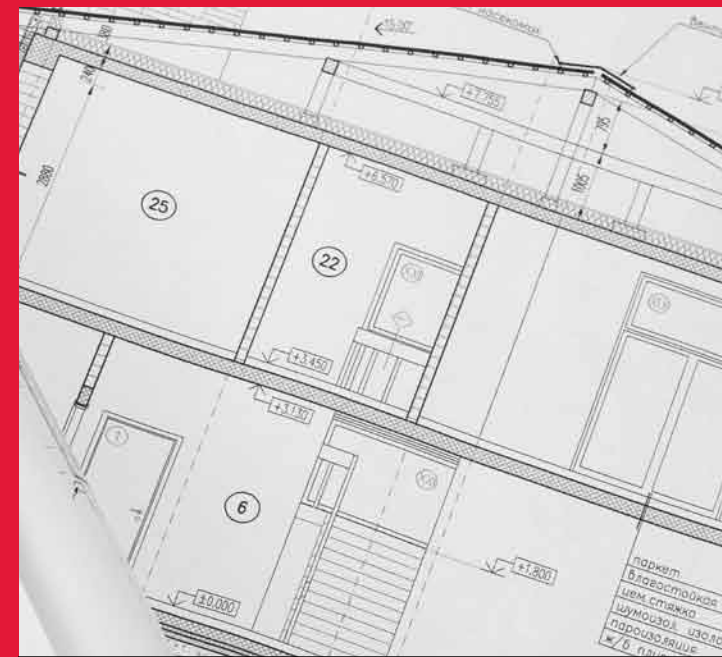
	COULEUR	QUANT.	PRIX
ISOLANTS			
STYROFOLD 5-PLUS			
REVÊTEMENTS			
MARQUIS D-4			
AVANTI D-4			
ELEGANCE D-5			
LEWISTON/SIERRA			
PLATINUM T-3			
CLASSIC T-3			
VERTICAL			
SOFFITE ET FASCIA			
SOFFITE 10" VINYLE, VENTILÉ			
SOFFITE 10" VINYLE, UNI			
SOFFITE 16" VINYLE, VENTILÉ			
SOFFITE 16" VINYLE, UNI			
SOFFITE 16" ALUMINIUM, VENTILÉ			
SOFFITE 16" ALUMINIUM, UNI			
FASCIA ALUMINIUM			
MOULURES			
MOULURE DE DÉPART			
MOULURE "J" 5/8"			
MOULURE "J" 1-1/4"			
MOULURE "J" 1-5/8"			
COIN EXTÉRIEUR			
COIN INTÉRIEUR			
MOULURE DE FINITION			
MOULURE D'ÉGOUTTEMENT			
MOULURE DE TRANSITION			
MOULURE SUPER "J" 2-1/2"			
MOULURE "J" À SOFFITE			
DIVERS			
CLOUS GALVANISÉS			
CLOUS D'ALUMINIUM DE COULEUR			
SCCELLANT			
VENTILATEURS			
TOTAL			

www.kaycan.com

KGPFr-10A ©2010 KAYCAN

GUIDE DE PLANIFICATION

REVÊTEMENT DE VINYLE



KAYCAN
BÂTIT UNE IMPRESSION DURABLE